

D Getreidefreies Mash, ideal zum Muskelaufbau. Wertvolle Aminosäuren zur Unterstützung der Proteinsynthese, die den gezielten Aufbau von Muskulatur verbessern kann. Glucosamin wirkt sich positiv auf den gesamten Bewegungsapparat aus. Elektrolyte können vor übersäuerten Muskeln und Verspannungen schützen. **Fütterungsempfehlung:** Vor dem Füttern unbedingt einige Minuten einweichen. Großpferd: 3 Messbecher Mash mit ca. 6 Messbechern heißem Wasser vermischen. Pony: 1 Messbecher Mash mit ca. 2 Messbechern heißem Wasser vermischen. Je nach gewünschter Konsistenz mehr Wasser zugeben. Ein Messbecher (200 ml) entspricht in etwa 100 g Mash. **Zusammensetzung:** Reiskleie, Leinkuchenhalm, Leinsamen, Dextrose, Apfeltrester, Sonnenblumenkerne, Bierhefe BW, Leinöl, Natriumbikarbonat, Natriumchlorid, Glucosamin, Lactose, Kaliumchlorid, Kaliumcitrat. **Hinweis:** Mindesthaltbarkeit gilt bei hygienischer, kühler und trockener Lagerung. Bei unsachgemäßer Lagerung keine Haftung. Kennnummer der Partie / mindestens haltbar bis: Siehe separate Kennzeichnung.

EN Grain-free Mash, ideal for building muscle. Valuable amino acids to support protein synthesis, which can improve the targeted buildup of muscle. Glucosamine has a positive effect on the entire musculoskeletal system. Electrolytes can protect against overacidified muscles and tension. **Feeding instructions:** Must be soaked for several minutes before being offered to the animal. Horse: Mix 3 measuring jugs of mash with approx. 6 measuring jugs of hot water. Pony: Mix 1 measuring jug of mash with approx. 2 measuring jugs of hot water. You may add more water if you wish a more liquid texture. 1 measuring jug (200 ml) = approx. 100 g mash. **Composition:** Rice bran, linseed cake meal, linseed, dextrose, apple pomace, sunflower seeds, brewer's yeast BW, linseed oil, sodium bicarbonate, sodium chloride, glucosamine, lactose, potassium chloride, potassium citrate. **Note:** Preservability dependent on hygienic, cool and dry storage. Exclusion of liability in case of improper storage. Batch number / best before date: See separate marking.

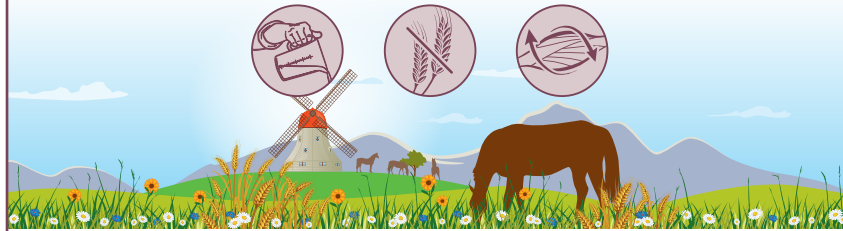
F Mash sans céréales, idéal pour soutenir la croissance musculaire. Les acides aminés précieux soutiennent la synthèse des protéines et améliorent ainsi la fabrication de fibres musculaires. La glucosamine a un effet positif sur l'ensemble du système musculo-squelettique. Les électrolytes aident à éviter les crampes et tensions suracidifiées. **Conseils d'utilisation :** avant administration, à laisser ramollir obligatoirement pendant quelques minutes. Grand chevaux : mélanger 3 mesures de Mash avec env. 6 mesures et demi d'eau chaude. Pony : mélanger 1 mesure de Mash avec env. 2 mesure et demi d'eau chaude. Ajouter plus ou moins d'eau selon la consistance désirée. 1 mesure (200 ml) correspond à env. 100 g de Mash. **Composition :** son de riz, farine de lin, graines de lin, dextrose, marc de pomme, graines de tournesol, levure de bière BW, huile de lin, bicarbonate de sodium, chlorure de sodium, glucosamine, lactose, chlorure de potassium, citrate de potassium. **Remarque :** date limite de conservation (DLC) valable dans des conditions de stockage hygiéniques, au frais et au sec. Nous dégageons toute responsabilité en cas de stockage non conforme. Numéro de lot / date limite de conservation : voir étiquetage séparé.

NL Graanvrije Mash, ideaal voor de spierenopbouw. Waardevolle aminozuren ter ondersteuning van eiwit-synthese, die de gerichte opbouw van spieren kan verbeteren. Glucosamine heeft een positief effect op het hele bewegingsapparaat. Elektrolyten kunnen beschermen tegen overmatig verzuurde spieren en spanning. **Voederadvies:** voor het voeren eerst een paar minuten laten inweken. Groot paard: 3 maatbekers slobber met ca. 6 maatbeker heet water vermengen. Pony: 1 maatbeker slobber met ca. 2 maatbeker heet water vermengen. Afhankelijk van de gewenste consistentie meer water toevoegen. 1 maatbeker (200 ml) is ongeveer 100 g slobber. **Samenstelling:** rijst zemelen, lijnkoek maaltijd, lijnzaad, dextrose, appelpulp, zonne-bloempitten, biergist BW, lijnolie, natriumbicarbonaat, natriumchloride, glucosamine, lactose, kaliumchloride, kaliumcitraat. **Opmerking:** minimale houdbaarheidsdatum geldt bij hygiënische, koele en droge opslag. Bij verkeerde opslag geen aansprakelijkheid. Chargennummer / ten minste houdbaar tot: zie afzonderlijke etikettering.



After-Work Mash

After-Work Mash · Mash After Work
After-Work Mash · Pastone After Work



IT Pastone senza cereali, ideale per lo sviluppo dei muscoli. Con preziosi aminoacidi per sostenere la sintesi proteica e per migliorare lo sviluppo mirato dei muscoli. La glucosamina ha un effetto positivo sull'intero sistema muscoloscheletrico mentre gli elettroliti prevengono l'accumulo di acido lattico nei muscoli e le tensioni negli stessi. **Consigli per l'alimentazione:** Lasciare ammolto per qualche minuto prima della somministrazione. Cavalli di taglia grande: mischiare 3 misurini di pastone con ca. 6 misurini di acqua calda. Pony: mischiare 1 misurino di pastone con ca. 2 misurini di acqua calda. Aggiungere acqua fino a raggiungere la consistenza desiderata. 1 misurino (200 ml) corrisponde a ca. 100 g di pastone. **Composizione:** Crusca di riso, farina di semi di lino, semi di lino, destrosio, vinacce di mela, semi di girasole, lievito di birra BW, olio di lino, bicarbonato di sodio, cloruro di sodio, glucosamina, lattosio, cloruro di potassio, citrato di potassio. **Nota:** Conservare in luogo fresco e asciutto. In caso di conservazione non appropriata non si assume alcuna responsabilità. Numero di lotto / data di scadenza: Vedi marcatura separata.

Analytische Bestandteile · Nutritional composition · Composition analytique	
Analytische bestanddelen · Sostanze contenute	
Rohprotein · crude protein · protéines brutes · ruwe proteïne · proteina grezza	19,61 %
Rohöl und -fette · crude oils and fats · huiles et graisses brutes · ruwe oliën · oli e grassi grezzi	14,62 %
Rohfaser · crude fibre · fibres brutes · ruwe vezels · fibre grezze	10,20 %
Rohasche · crude ash · cendres brutes · ruwe as · ceneri grezze	6,96 %
Phosphor · phosphorus · phosphore · fosfor · fosforo	0,74 %
Calcium · calcium · calcium · calcio	0,27 %
Natrium · sodium · sodium · sodio	0,62 %
Magnesium · magnesium · magnésium · magnesio · magnesio	0,37 %
Ernährungsphysiologische Zusatzstoffe je kg · Dietary physiological additives	
Additifs alimentaires et nutritionnels · Nutrizionele additieven · Additivi fisiologico-nutrizionali	
Vitamin A (3a672a) · vitamine a · vitamin A · vitamina A · vitamina a	16.000 I.E.
Vitamin D3 (3a671) · vitamine d3 · vitamin D3 · vitamina d3 · vitamina d3	1.600 I.E.
Vitamin E (3a700) · vitamine e · vitamin E · vitamina E · vitamina e	80,00 mg
L-Lysin-Monohydrochlorid · L-lysine monohydrochloride · L-lysine monochlorhydrate	5.000,00 mg
L-lysine monohydrochloride · monochloridato di L-lysina	
DL-Methionin (technisch rein) (3c301) · DL-methionine · DL-méthionine · DL-methionine · DL-metionina	5.000,00 mg
Zinkoxid (3b603) · zinc oxide · oxyde de zinc · zinkoxide · ossido di zinco	225,00 mg
Technologische Zusatzstoffe je kg · Technological additives · Additivi tecnologiques	
Tecnologicisch additief · Additivo tecnologico	
Kieselgur (Diatomeenerde, gereinigt) (E 551c) · diatomaceous earth · terre de diatomées	31.500,00 mg
diatomeeën aarde · farina fossile	

Ergänzungsfuttermittel für Pferde · Feed supplements for horses
Complément alimentaire pour chevaux · Voedingssupplement voor paarden
Integratore alimentare per equine

DE-BY-1-00191

Kraemer Pferdesport
4, Industriestraße 1 + 2
68764 Hockenheim-Talhaus
Germany

Nettomasse · Net weight · Poids net
Nettomassa
Massa netta

2,5 kg

